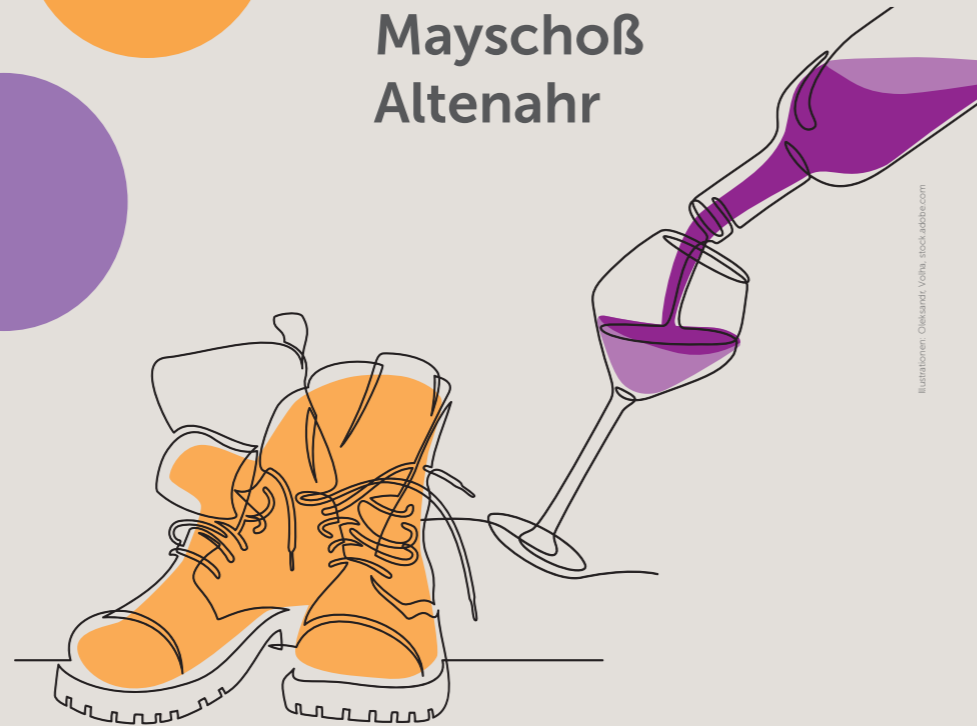


Weinfrühling MITTELAHR



Rotweinwanderweg
Dernau
Rech
Mayschoß
Altenahr



26. April bis
25. Mai 2025

Liebe Gäste,

endlich ist es soweit – der Weinfrühling Mittelahr startet!

Vom 26. April bis 25. Mai 2025 könnt ihr auf der 15 km langen Route entlang des Rotweinwanderweges sowie in den Weinorten Dernau, Rech, Mayschoß und Altenahr die schönsten Seiten der Mittelahr entdecken. Freut euch auf exzellente Weine, regionale Spezialitäten und eine einzigartige Weinlandschaft! Die ortsansässigen Weinbau- und Gastronomiebetriebe sorgen an den Ständen auf dem Rotweinwanderweg und in den Ortschaften wieder für euer leibliches Wohl.

Mit unseren Wanderkarten habt ihr den Überblick

- **Übersichtskarte:** Wir haben die gesamte Strecke (rot) und die Zuwegungen auf den Rotweinwanderweg (grün) für euch gekennzeichnet. Für eine stufenreiche und teils steile Teilstrecke unserer Route findet ihr zusätzlich eine kinderwagenfreundliche Alternative (orange).
- **Ortsspezifische Karten:** Hier sind die Standorte aller teilnehmenden Betriebe gekennzeichnet – so findet ihr jederzeit euren Lieblingsbetrieb! Ebenso sind hier Bushaltestellen, Bankautomaten und Rettungspunkte des Rotweinwanderweges vermerkt.

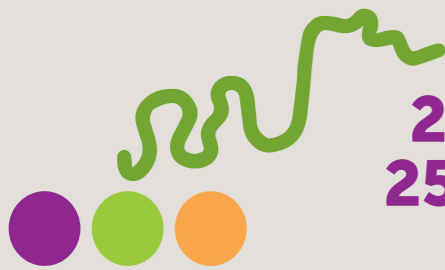
Noch mehr erleben!

- **Veranstaltungskalender:** Ihr wollt die Mittelahr noch besser kennenlernen? Ein Blick in unseren [Veranstaltungskalender](#) lohnt sich! Hier findet ihr alle Side-Events, die während des Veranstaltungszeitraums stattfinden.
- **Mitmachen & Gewinnen:** Sichert euch tolle Weinpräsentate bei unserem beliebten Gewinnspiel – alle Infos gibt's auf den Wanderpässen an allen Ständen.
- **Für unsere kleinen Gäste:** Dieses Jahr gibt es eine spannende Kinderrallye in Dernau, Rech und Mayschoß! Mitmach-Flyer erhaltet ihr an allen Ständen der drei Orte.

Wir wünschen euch eine wunderschöne Zeit beim Weinfrühling Mittelahr 2025 und freuen uns über euren Besuch!

Eure Zukunft Mittelahr sowie die Verkehrsvereine aus Dernau, Rech, Mayschoß und Altenahr





26. April bis
25. Mai 2025

Weinfrühling
MITTELAHR

Übersichtskarte Dernau, Rech, Mayschoß, Altenahr

-  Rotweinwanderweg mit unseren Ständen
-  Zuwegung Rotweinwanderweg
-  Kinderwagen-Route
-  Aufstieg Berghütte



Zum Download
der Wanderkarten
bitte Code scannen

Karte: © OpenStreetMap.org | Foto: Andreas Saffreider, stock.adobe.com

Dernau

Kinder Rallye mit Esel Emil



Notruf 112
Nächsten Rettungspunkt als Ortsangabe nennen

in Dernau barrierefrei*

26. April bis 25. Mai 2025
Weinfrühling
MITTELAHR



Dernau Weinstände am Rotweinwanderweg

- Stand 1 Hofgarten Guttschenke Meyer-Näkel
- Stand 2 Sektwerk Wollersheim
- Stand 3 Weingut Gilles
- Stand 4 Weingut Erwin Riske
- Stand 5 VDP Weingut Kreuzberg
- Stand 6 Weingut Gebrüder Bertram
- Stand 7 Weingut Peter Kriechel
- Stand 8 Weinmanufaktur Dagernova

WC an jedem Stand

Wieder für Sie geöffnet:

- A Wein- und Infostand Verkehrsverein WeinKulturDorf Dernau, (nur 26./27.04), Festplatz Schule
- B Vinothek Weinmanufaktur Dagernova, Römerstr. 32
- C Restaurant Hofgarten, Bachstraße 26
- D Straußwirtschaft Weingut Erwin Riske, Wingerstr. 28
- E Restaurant Culinarium Dagernova, Ahrweg 7
- F FlutbAHR / Weingut Ludwig Kreuzberg, Schmittmannstr. 30
- G Weingut Gebrüder Bertram, Hauptstr. 3
- H Weingut Gilles, Rotweinst. 7
- I Weingut Schloßhof, Hauptst. 49
- J Krausberghütte, sonntags bewirte (Ausnahme 27.04)

Abgabestelle Wanderpässe (Betrieb F)

Mitmach-Flyer an jedem Stand

* Alle Stände sind barrierefrei erreichbar, ggf. kann es zu Beeinträchtigungen aufgrund von unbefestigten Wegen kommen.

ZUKUNFT
Mittelahr

Richtung
Rech

Rech

Kinder Rallye
mit Kaninchen Maxi



26. April bis 25. Mai 2025



Richtung Dornau

Richtung Mayschoß

B 267

B 267

Bundesstraße

Bahnweg

Ahr

Ahr

Ahr

Ahr

Ahr

Erzelenweg

1

2

3

4

5



A

B

C

H

D

Bergischer Hof

Rech 2

Rech 1

In der Aue

In der Aue

In der Aue

Rech

Bungerr

Rech

Burgwiese

Dellenweg

Auf der Burg

Nollstraße

Im Metziggarten

In der Stein

Rech Wein-/Gastrostände am Rotweinwanderweg

- Stand 1 Weinmanufaktur Dagernova
- Stand 2 Weingut O.Schell
- Stand 3 Wilde Ahr – Wild, Wein, Events
- Stand 4 Weingut Max Schell
- Stand 5 Weingut Alfons Hostert

Wieder für Sie geöffnet:

- A Weingut Max Schell, Rotweinstr. 41
- B Weingut O. Schell, Rotweinstr. 33
- C Weingut & Restaurant St. Nepumuk, Rotweinstr. 5
- D Weingut Alfons Hostert, Bärenbachstr. 13

Abgabestelle Wanderpässe (Stand 5)

Mitmach-Flyer an jedem Stand

WC
an jedem
Stand

Notruf 112
Nächsten Rettungspunkt
als Ortsangabe nennen



**ZUKUNFT
Mittelahr**

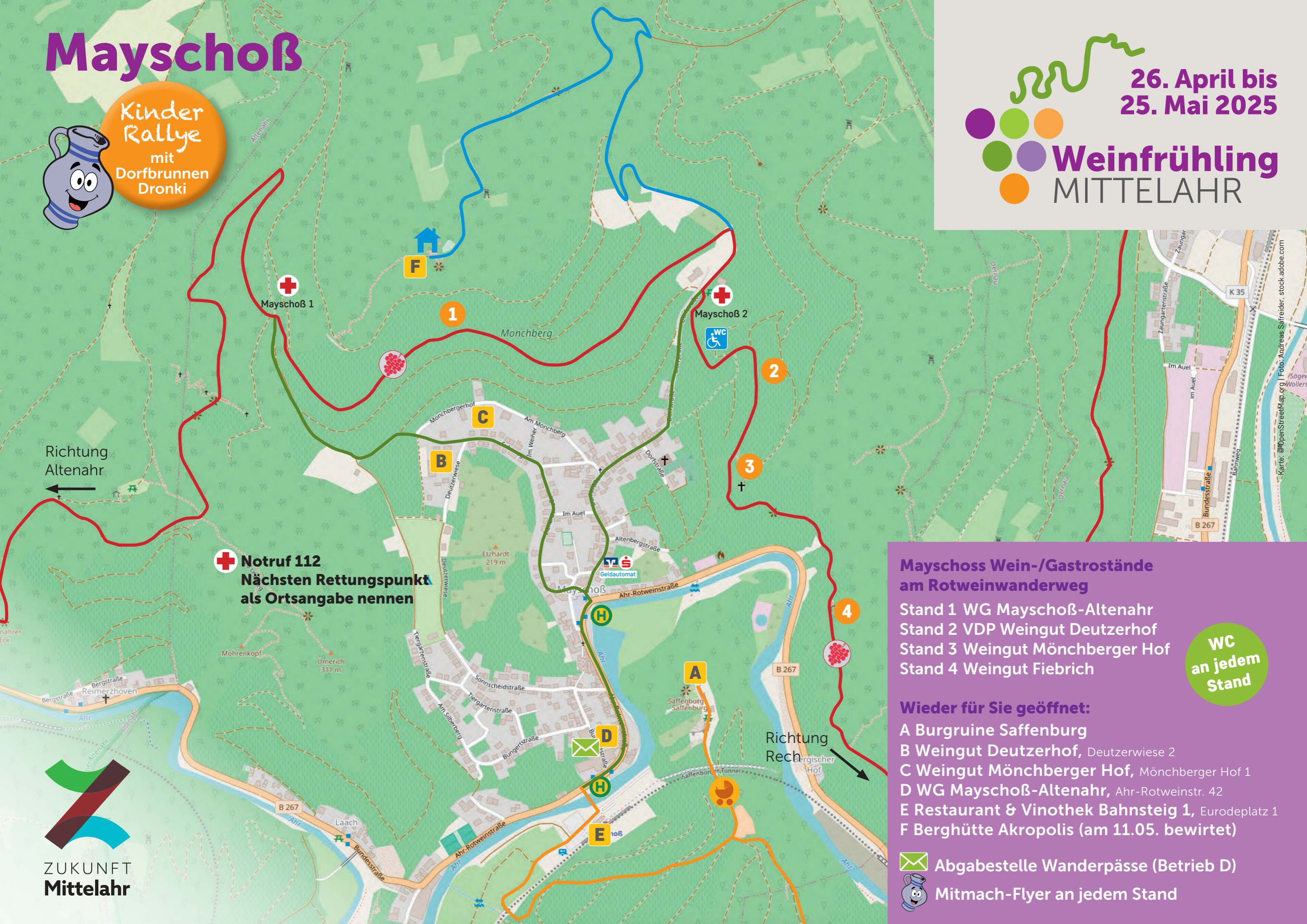
Karte: © OpenStreetMap.org | Foto: Andreas Safreider, stock.adobe.com

Mayschoß



Kinder Rallye
mit
Dorfbrunnen
Dronki

26. April bis
25. Mai 2025
Weinfrühling
MITTELAHR



Richtung
Altenahr
←

Notruf 112
Nächsten Rettungspunkt
als Ortsangabe nennen

Richtung
Rechenberg
→

Mayschoß Wein-/Gastrostände am Rotweinwanderweg

- Stand 1 WG Mayschoß-Altenahr
- Stand 2 VDP Weingut Deutzerhof
- Stand 3 Weingut Mönchberger Hof
- Stand 4 Weingut Fiebrich

WC
an jedem
Stand

Wieder für Sie geöffnet:

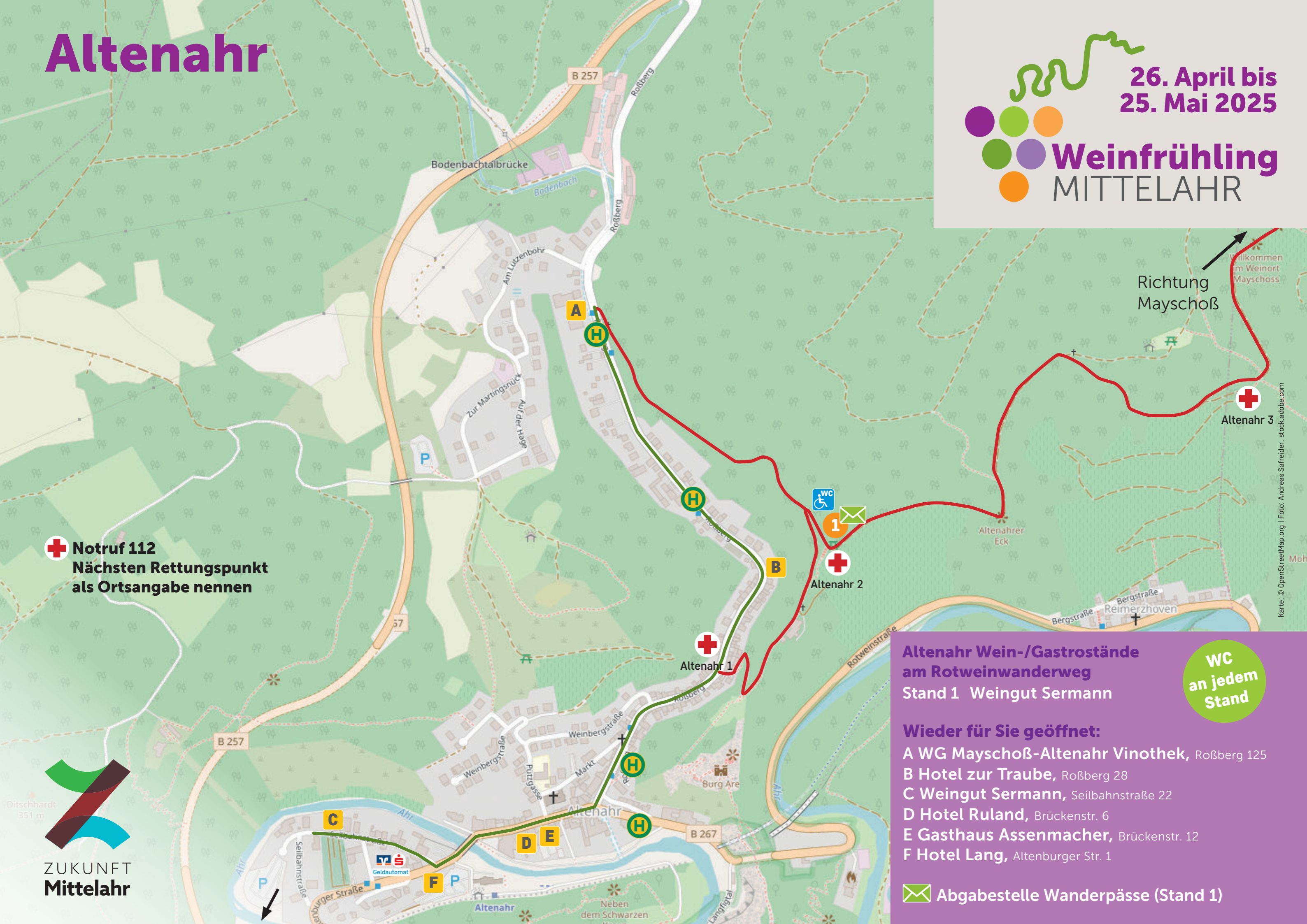
- A Burgruine Saffenburg
- B Weingut Deutzerhof, Deutzerwiese 2
- C Weingut Mönchberger Hof, Mönchberger Hof 1
- D WG Mayschoß-Altenahr, Ahr-Rotweinstr. 42
- E Restaurant & Vinothek Bahnsteig 1, Eurodeplatz 1
- F Berghütte Akropolis (am 11.05. bewirtet)

Abgabestelle Wanderpässe (Betrieb D)

Mitmach-Flyer an jedem Stand

ZUKUNFT
Mittelahr

Altenahr



Notruf 112
Nächsten Rettungspunkt
als Ortsangabe nennen



**Altenahr Wein-/Gastrostände
am Rotweinwanderweg**
Stand 1 Weingut Sermann

**WC
an jedem
Stand**

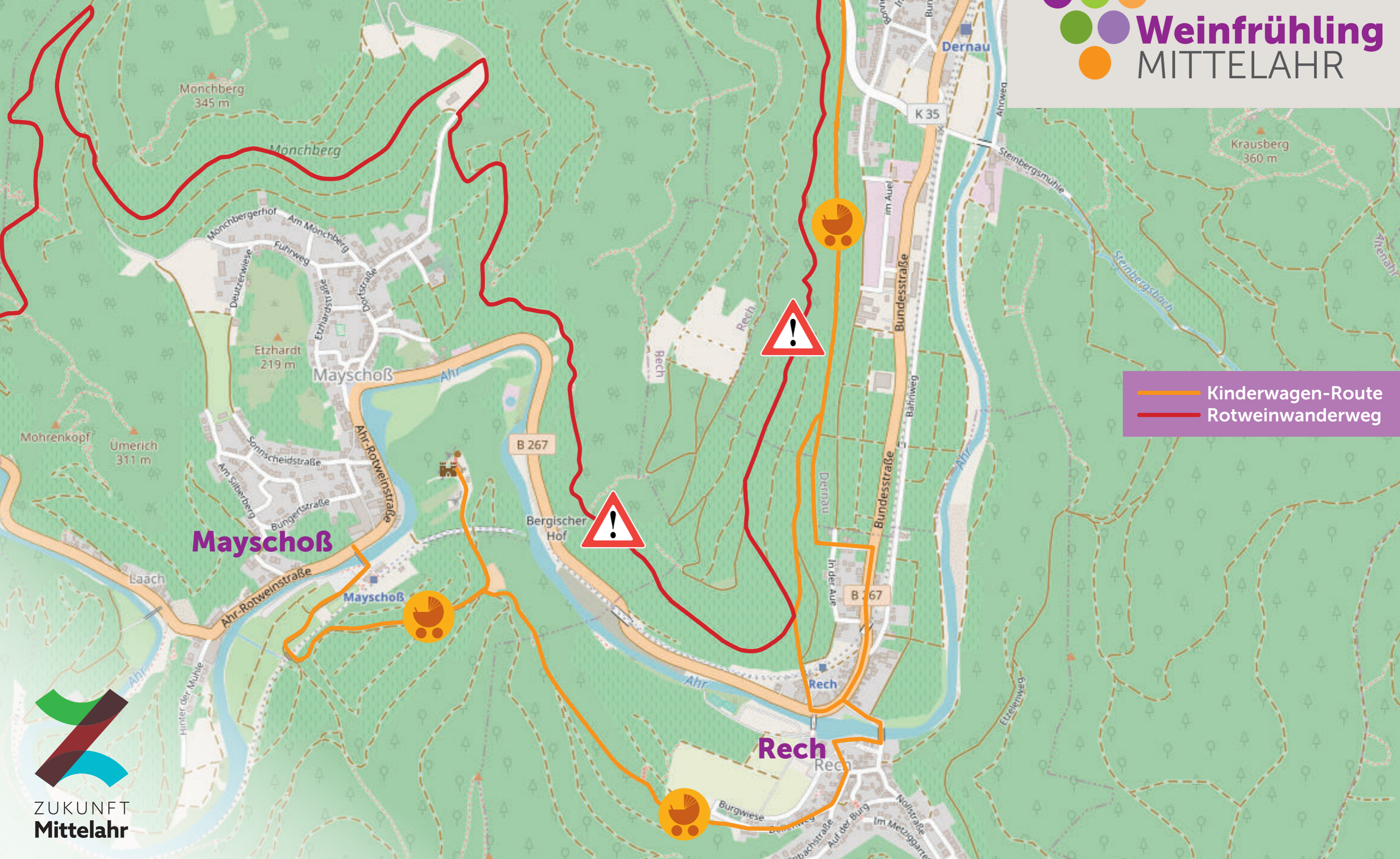
- Wieder für Sie geöffnet:**
- A WG Mayschoß-Altenahr Vinothek, Roßberg 125
 - B Hotel zur Traube, Roßberg 28
 - C Weingut Sermann, Seilbahnstraße 22
 - D Hotel Ruland, Brückenstr. 6
 - E Gasthaus Assenmacher, Brückenstr. 12
 - F Hotel Lang, Altenburger Str. 1


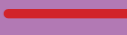
Abgabestelle Wanderpässe (Stand 1)

Karte: © OpenStreetMap.org | Foto: Andreas Safreider, stock.adobe.com

Kinderwagen-Route

26. April bis
25. Mai 2025



 Kinderwagen-Route
 Rotweinwanderweg

